



SSA 2026

亚洲智能传感器与 应用技术博览会

深圳会展中心（福田）

2026年6月24-26日

Connect the Physical, Empower the Digital

展会规模

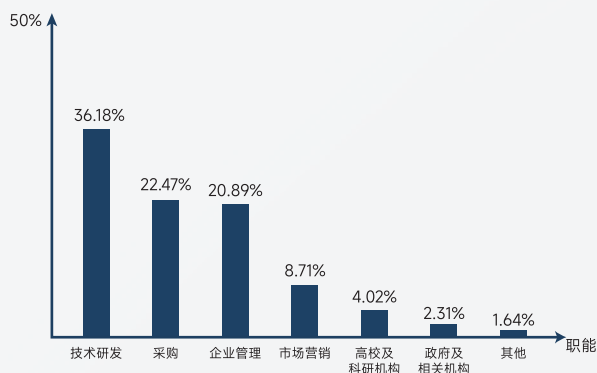
展示面积：10,000+平方米

参展商及赞助企业数量：300+

专业观众数量：5000+

海外观众数量：1500+

观众国家与地区：20+（覆盖亚洲、欧美、非洲）



观众主要职能比例

技术研发人员：36.18%、采购人员：22.47%

企业管理人员：20.89%、市场营销人员：8.71%

高校及科研机构人员：4.02%

政府及相关机构人员：2.31%

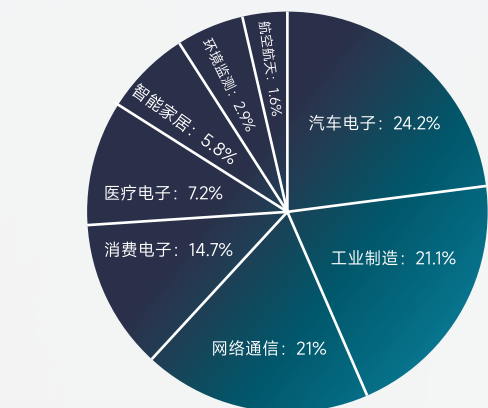
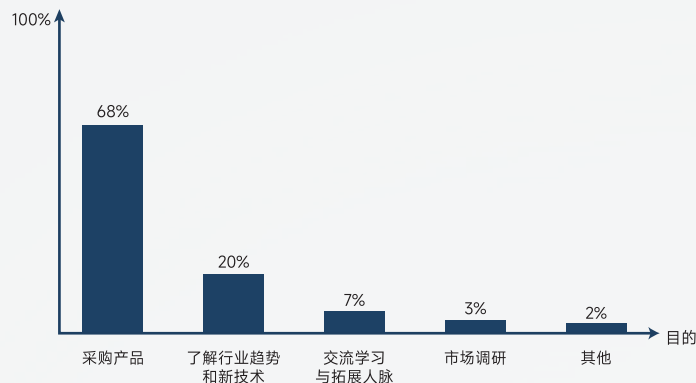
其他职能人员（如售后服务、质检等）：1.64%

观展目的

采购产品：68%、了解行业趋势和新技术：20%

交流学习与拓展人脉：7%、市场调研：3%

其他（如企业宣传、寻找投资机会等）：2%



核心买家所属应用领域分布

汽车电子：24.2%、工业制造：21.1%

网络通信：21%、消费电子：14.7%

医疗电子：7.2%、智能家居：5.8%

环境监测：2.9%、航空航天：1.6%



机器人与智能制造

压力传感器、流量传感器
温度传感器、视触觉传感器



消费电子与智能家居类

环境传感器、生物识别传感器
触控传感器等



汽车与交通类

汽车传感器、交通监测传感器
车联网传感器等



医疗与健康

生理参数传感器、医疗影像传感器
生物传感器等



能源与环保

能源监测传感器、环境监测传感器
新能源传感器等



航空航天与国防

航空航天传感器、国防军工传感器等



新兴技术与前沿产品

MEMS 传感器、智能传感器、柔性传感器等



全球聚首 国际联动：2026 SSA 亚洲智能传感器与应用技术博览会汇聚全球**300+**企业，其中国际企业占比**30%**，联动 **IEEE、EIA** 等众多国际组织，打造国际化交流合作高地，共话产业未来。



产学研融 创新驱动：展会联合多所高校及科研机构，同期举办科技大会，推动科研成果转化与产业需求对接，为产业创新注入源源不断的动力。



全场景展 多元覆盖：展品涵盖工业、消费电子、汽车、医疗等七大类别，全面展示智能传感器在多元场景的应用，为观众呈现产业全景生态。



精准对接 商机无限：通过“探客”计划、技术转化中心等服务，为展商与**10000+**专业买家搭建精准对接桥梁，助力合作达成与商业共赢。



特色服务 生态共建：推出信用鉴定联盟、工程师报局等特色服务，联合行业力量制定标准、解决痛点，共同构建健康可持续的智能传感器产业生态。





抢占市场风口：依托产业红利，布局黄金赛道

中国智能传感器市场2024-2030年复合增长率12%-15%，深圳2025年产业规模将破100亿元。展会立足大湾区，聚焦热门应用领域，精准对接头部采购商，直击万亿级市场。

链接全球资源：汇聚顶尖企业，拓展合作网络

300+参展企业中30%为海外企业，汇聚1500+欧美、日韩及东南亚国际买家。联动国际组织，提供技术交流与标准共建渠道，助力拓展跨境资源。

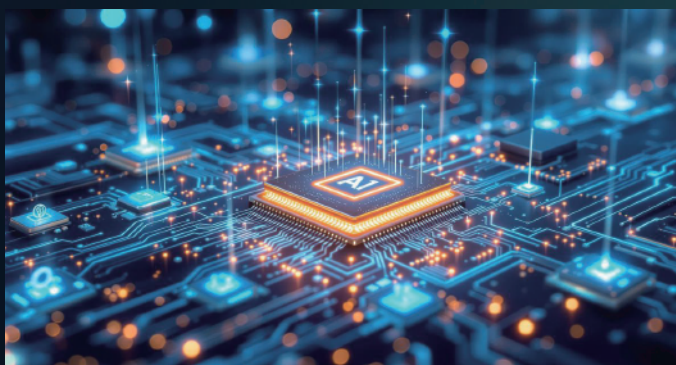


加速技术转化：产学研融合，破解创新瓶颈

浙江大学、复旦大学、华南理工、深圳大学、上阿尔萨斯大学、斯法克斯大学、奥雷尔·弗拉伊科大学等20+高校及科研机构参与，展示最新传感器技术解决方案。

特色活动多元体验：创新场景互动，沉浸式感受科技魅力

设四大特色活动区：未来智宠乐园、智驾感知实验室、机器人灵觉秘境、脑机-人体密钥舱；融入创意人机交互，让观众直观体验传感技术。



核心产品赋能升级：S³体系驱动，构建全球化产业平台

以S³体系为核心，打造全球化平台。通过多维度服务，为展商实现品牌、资源、生态升级；为买家快速匹配前沿信息与资源。



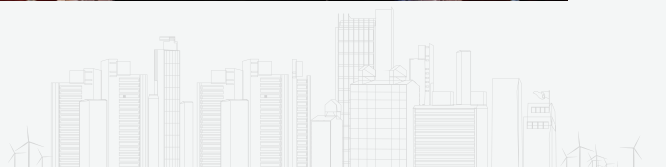
社媒矩阵



部分合作媒体



*排名不分先后





同期活动

亚洲智能传感器应用大会

汇聚国内外高校与企业顶尖专家，以“量子传感前沿突破”“机器人传感精准感知”“汽车传感智能升级”“医疗健康传感创新应用”为核心议题，开展主旨演讲与圆桌论坛，搭建产学研高端对话平台，传递前沿技术趋势，助力企业把握创新方向。

未来智宠乐园

暗藏“灵动毛发与机械身躯”的神秘伙伴静候探访，指尖轻触即可触发未知触感与智能回应。这里复刻着未来生活的隐秘片段：为独处者守候心绪微光，为年迈者筑牢健康防线，科技的温度藏在每一次无形感知里。

智驾感知实验室

汽车底盘模型旁，多类传感设备如“感知触角”悄然排布。按下按钮，晴日里的远距离探测、雨雾中的中程感知、拥挤场景下的近距离识别依次浮现，底盘实物与光影动画交织，揭开不同环境中传感系统的运作玄机。

机器人灵觉秘境

聚焦无形之力的可视化密码，XYZ 轴向力化作变幻的科幻纹理，波长、振幅、速度暗藏空间玄机；XYZ 扭矩力赋予纹理斑斓色彩，构成独特力场图谱。拨动拨杆的瞬间，背后投影随数据流转，力的变化在光影中渐次显形。

脑机-人体密钥舱

两大互动空间藏着人体与科技的联结密码：戴上特制头环，专注力化作操控迷你赛车的无形之力，答题过程中需维系注意力才能突破关卡；AR 眼镜下，假人躯体的表层之下，骨骼与肌肉的隐秘结构缓缓浮现，技术与知识在沉浸式体验中悄然融合。

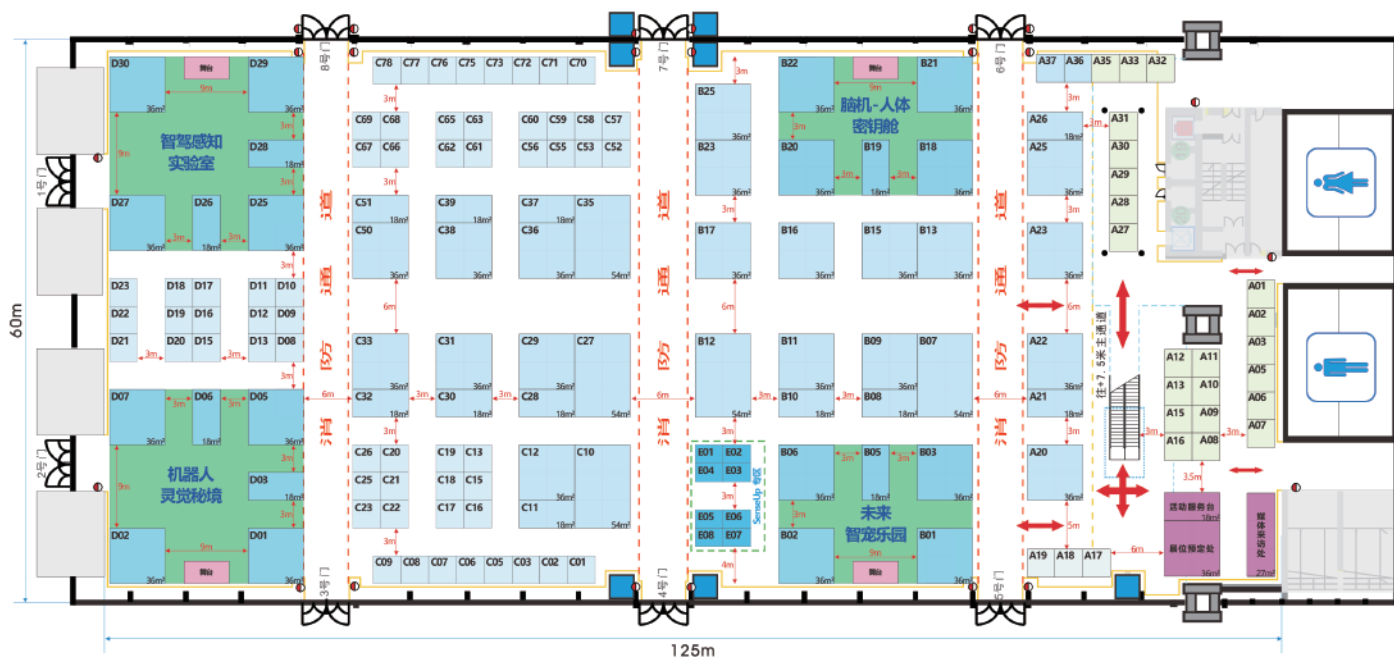


S³ 是我们精心打造的智能传感器行业营销体系与服务平台，全力助推行业的创新发展，为您提供一系列丰富多元的产品与服务：

产品大类	产品名称
S³ BOOST 品牌账号代运营类产品	联合推广
	国内外社媒代运营
S³ BOOST 自有阵地品牌曝光类产品	小程序开屏
	中英文官网
	微信订阅号广告
	微信小程序开屏
	数据库短信
	社媒平台（微博/小红书/抖音/视频号）
S³ LINK 品牌出海类产品	海外社媒（Facebook/X/Youtube/LinkedIn/Instagram）
	特邀配对
	品牌出海
	“探客”计划
S³ NOTE 深度采访及行业场景应用类产品	深度探访
	应用范局



深圳福田会展中心3号馆



*最终展位安排以销售部门实际发送的版本为准

标准展位价格:

9平米标准展位 12,000CNY/个

9平米升级标摊 15,000CNY/个

光地价格(18平米起订):

≥18平米 1,500 CNY/sqm

≥100平米 1,350 CNY/sqm

转角费及双层展台费用另算(含增值税), 参与3年联展, 一次性预订即享85折优惠



地铁路线方案

线路: 搭乘地铁 1 号线或 4 号线, 至【会展中心站】下车。

出口: 从 D 出口步行约 150 米直达展馆。



公交线路方案

展馆西门(益田中路): 71、M390、M500 路

展馆北门(福华三路): M390、M500 路



公众号二维码

主办单位:提客易(上海)会展有限公司、广东省电子信息行业协会

展位预订:徐女士 021-6669-0208

邮箱:komi.xu@tychemerge.com

展位预定(协会):020-83647119/83647101

协会邮箱:ktt@gdeia.com

官网 www.ssa-te.com

市场合作:朱先生 021-6288-3361

邮箱:Jason.zhu@tychemerge.com